

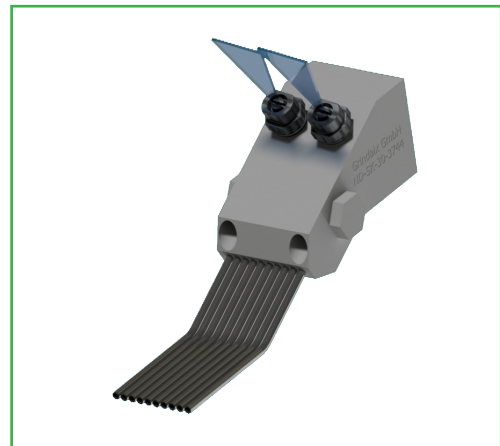
KSS-Zuführsysteme für das **FLACH-, PROFILSCHLEIFEN**

Beim Flach-, Tief- und Profilschleifen entstehen aufgrund der hohen Kontaktlängen oftmals sehr hohe Bearbeitungstemperaturen. Die thermische Schädigung von Bauteilen, gerade im Tiefschleifen muss unbedingt vermieden werden.

Hierzu bieten wir die eigens für den Einsatz hochporöser und auch hochharter Schleifmittel konzipierte Grindaix Dual Düse an.

PRODUKTVORTEILE

- ⊕ Dual-Düse: Reinigen und Kühlen in einer Düse
- ⊕ Nur eine Versorgungs-Kreiselpumpe nötig
- ⊕ Ink. Coolant Pointer
- ⊕ Ink. Coolant Display

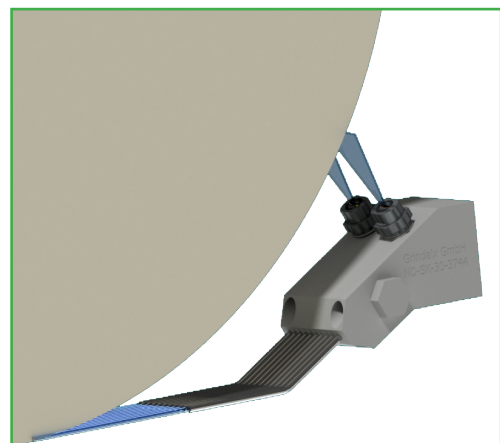


Variante 1: Nadeldüse

Verbessern Sie Ihre Produktivität
Reduzieren Sie Ihren CO₂-Ausstoß

FUNKTION

Die Schleifscheibe wird von einer Düse sowohl gereinigt als auch der Schleifpunkt mit ausreichend KSS versorgt. Diese Grindaix Düse kann mit weniger verschleißanfälliger Kreiselpumpen versorgt werden und bedarf keiner gesonderten Schutzfiltrationseinheit wie sie bei Schraubenspindel-pumpen nötig wären. Diese Grindaix Düsen werden kundenspezifisch an die Befestigungsmöglichkeiten in Ihrer Schleifmaschine angebracht.



2 in 1 Düse

BEISPIELBERECHNUNG (FÜR ÖL)

Düse	Druck	Volumenstrom	KSS-Austrittsgeschwindigkeit
Dual-Düse	20 bar	97 l/min	-
Anteil Nadeldüse		72 l/min	42 m/s
Anteil Reinigungsdüse		25 l/min	

DIE DÜSENKENNLINIE

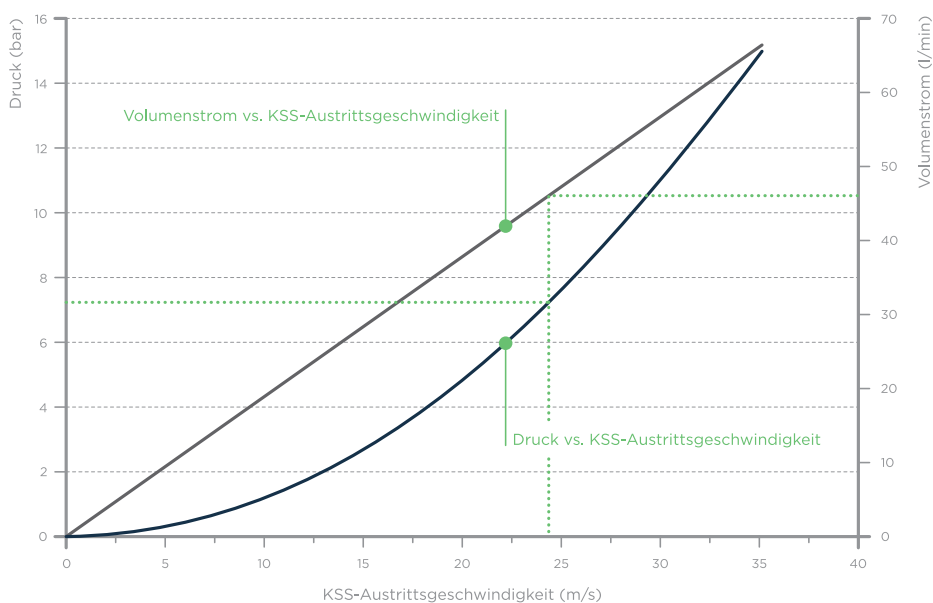
Das Düsendiagramm soll Ihnen eine erste Hilfe zur Realisierung einer geeigneten Versorgung der Düse hinsichtlich Druck und Volumenstrom liefern.

Es ist der Gesamtdruck (statisch und dynamisch) dargestellt, den man direkt vor der Düse messen würde. Dieser Druck entspricht nicht Ihrem Pumpendruck bzw. der Förderhöhe der Pumpe.

Druckverluste in der Zuleitung zwischen Pumpe und Düse sowie Einflüsse eventueller anderer Kühlschmierstoff-Austritte an derselben Versorgungsleitung bleiben dabei unberücksichtigt. Diese Faktoren können in einem von uns angebotenen COOLANT AUDIT aufgenommen und bewertet werden. Nur so kann Ihr System verbrauchsoptimiert ausgelegt werden.

Ausgehend vom Druck finden Sie direkt die zugehörige KSS-Austrittsgeschwindigkeit. Über die graue Gerade finden Sie dann den Zusammenhang zwischen der KSS-Austrittsgeschwindigkeit und dem zugehörigen KSS-Volumenstrom.

BEISPIEL DÜSENKENNLINIE



BESTELLINFORMATIONEN

Grindaix Düse

Bezeichnung

Beschreibung

ND-SK-

Die Düsen werden für die Geometrieparameter der Schleifanwendung individuell ausgelegt.
Alle Düsen inkl. Kennlinien

Zubehör

Bezeichnung

Beschreibung

Drucksensor

analog/digital (alle Druckbereiche)

Drucksensoranschluss

Standard G 1/4"

Druckluftanschluss

Reinigung der Düse \varnothing 1/4" mit Druckluft

Verschleißschutz

in allen Breiten und Formen lieferbar

Profilform-Stabilisator

in allen Breiten und Formen lieferbar

Coolant-Pointer

Laser- Einstellhilfe - Düsenpositionierung

Coolant-Display

Gerät zur Schleifbrandüberwachung

Grindaix GmbH

Marie-Curie-Str. 8
50170 Kerpen

+49 2273 • 953 730

+49 2273 • 953 735

info@grindaix.de

www.grindaix.de