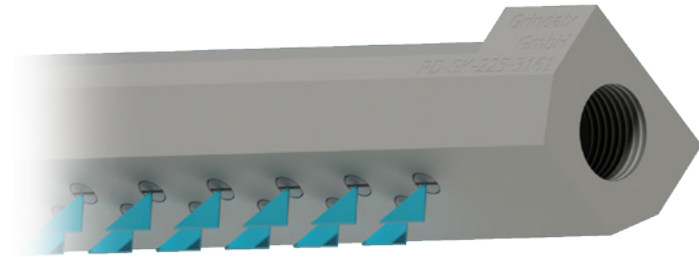


KSS-ZUFÜHRSYSTEME FÜR DAS PLANPARALLEL-SCHLEIFEN

Verbessern Sie Ihre Produktivität
Reduzieren Sie Ihren CO₂-Ausstoß

- + Reduzierung der Schleifbrandgefahr
- + Höhere Schleifscheibenstandzeit
- + Höhere Produktivität
- + Massive Reduzierung des insgesamten KSS-Bedarfs um bis zu 60% möglich
- + Roboter Fertigungsprozess



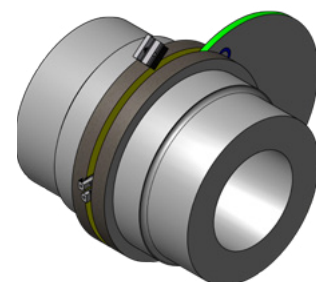
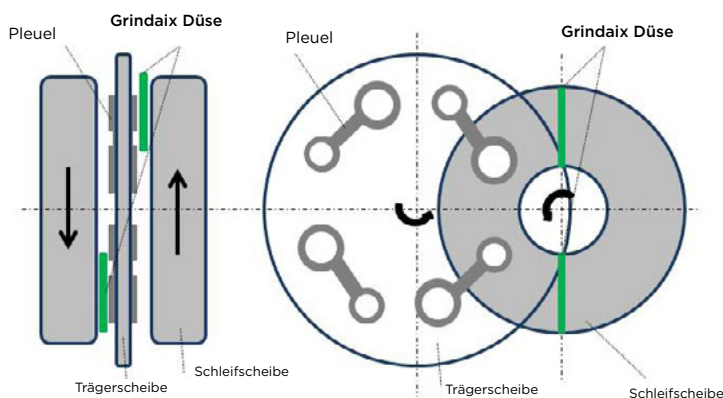
UNSERE LÖSUN

Individuell ausgelegte Grindaix-Düsen für das Planparallel-Schleifen erlauben eine zielgerichtete KSS-Zufuhr. 

Die Versorgung der Bearbeitungszone mit Kühlschmierstoff ist in diesem komplexen Schleifverfahren deshalb so schwierig, da sich die Bauteile über die Rotorscheibe durch den Schleifspalt bewegen und damit die Versorgungstelle stets verändert wird. Um nicht über die gesamte Verfahrenslänge der Rotorscheibe die Bauteile zu kühlen empfiehlt das Team Grindaix die speziell für den Prozess entwickelte Grindaix Düse, die mit bis zu 40bar Versorgungsdruck die Porenräume der Schleifscheibe derart mit Kühlschmierstoff tränkt, dass eine ausreichende Kühlung des Schleifprozesses ermöglicht wird. Gleichzeitig wird die Schleifscheibe permanent sauber gehalten und von Zusetzungen wie auch Abrichrückständen gereinigt.

BEISPIELBERECHNUNG (FÜR ÖL)

Düse	Druck	Volumenstrom
Reinigungsdüse	40 bar	140 l/min
	60 bar	175 l/min



DIE DÜSENKENNLINIE

Das Düsendiagramm soll Ihnen eine erste Hilfe zur Realisierung einer geeigneten Versorgung der Düse hinsichtlich Druck und Volumenstrom liefern.



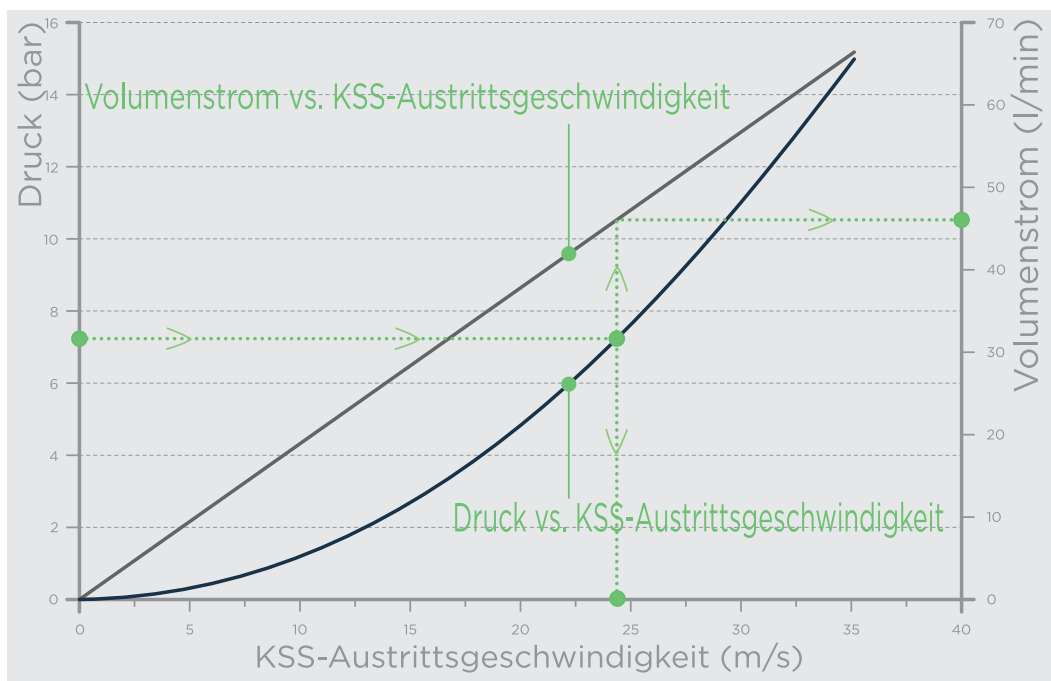
Es ist der Gesamtdruck (statisch und dynamisch) dargestellt, den man direkt vor der Düse messen würde. Dieser Druck entspricht nicht Ihrem Pumpendruck bzw. der Förderhöhe der Pumpe.

Druckverluste in der Zuleitung zwischen Pumpe und Düse sowie Einflüsse eventueller anderer Kühlschmier-

stoff-Austritte an der selben Versorgungsleitung bleiben dabei unberücksichtigt. Diese Faktoren können in einem von uns angebotenen COOLANT AUDIT aufgenommen und bewertet werden. Nur so kann Ihr System verbrauchsoptimiert ausgelegt werden.

Ausgehend vom Druck finden Sie direkt die zugehörige KSS-Austrittsgeschwindigkeit. Über die graue Gerade finden Sie dann den Zusammenhang zwischen der KSS-Austrittsgeschwindigkeit und dem zugehörigen KSS-Volumenstrom.

BEISPIEL DÜSENKENNLINIE



BESTELLINFORMATIONEN

Grindaix Düse

Name	Beschreibung
ND-SK-	Die Düsen werden für die Geometrieparameter der Schleifanwendung individuell ausgelegt. Alle Düsen inkl. Kennlinien.

Zubehör

Bezeichnung	Beschreibung
Drucksensor	analog/digital (alle Druckbereiche)
Drucksensoranschluss	Standard G 1/4"
Druckluftanschluss	Reinigung der Düse \varnothing 1/4" mit Druckluft
Verschleißschutz	in allen Breiten und Formen lieferbar
Profilform-Stabilisator	in allen Breiten und Formen lieferbar
Coolant Pointer	Laser-Einstellhilfe - Düsenpositionierung
Coolant Display	Gerät zur Schleifbrandüberwachung

Grindaix GmbH

Marie-Curie-Straße 8
50170 Kerpen

+49 2273 • 95373 20
+49 2273 • 95373 5

info@grindaix.de
www.grindaix.de

