



Quelle: Hammann

GRINDAIX KSS-ROHRREINIGUNGSTECHNIK

Saubere KSS-Leitungen ohne Chemie! Das Comprex-Verfahren

Ihre Vorteile:

- geringer Aufwand
- keine Demontage
- keine Chemikalien, rein mechanische Reinigung
- verbesserte hygienische Verhältnisse
- minimierter Biozid-Einsatz
- minimale Stillstandzeiten
- verlängerte Revisionsintervalle
- erhöhte Prozesssicherheit

Wir reinigen Ihre Kühlschmierstoffsysteme – einfach aber wirkungsvoll!.

Kundenseitige Voraussetzungen

- Zugang zum Leitungssystem
- Absperrarmaturen vorhanden (zum Schutz Ihrer Maschinen gegen Verschmutzung)
- Spülwasserversorgung und Abwasserentsorgung vorhanden
- Stellplatz Complex®-Einheit (12m²/ bevorzugt im Außenbereich möglich)
- Adapteranschlüsse für Ein- und Ausspeisestelle
- Leitungssystem wurde vor Reinigungsbeginn entleert

Ablauf eines Reinigungsprojektes

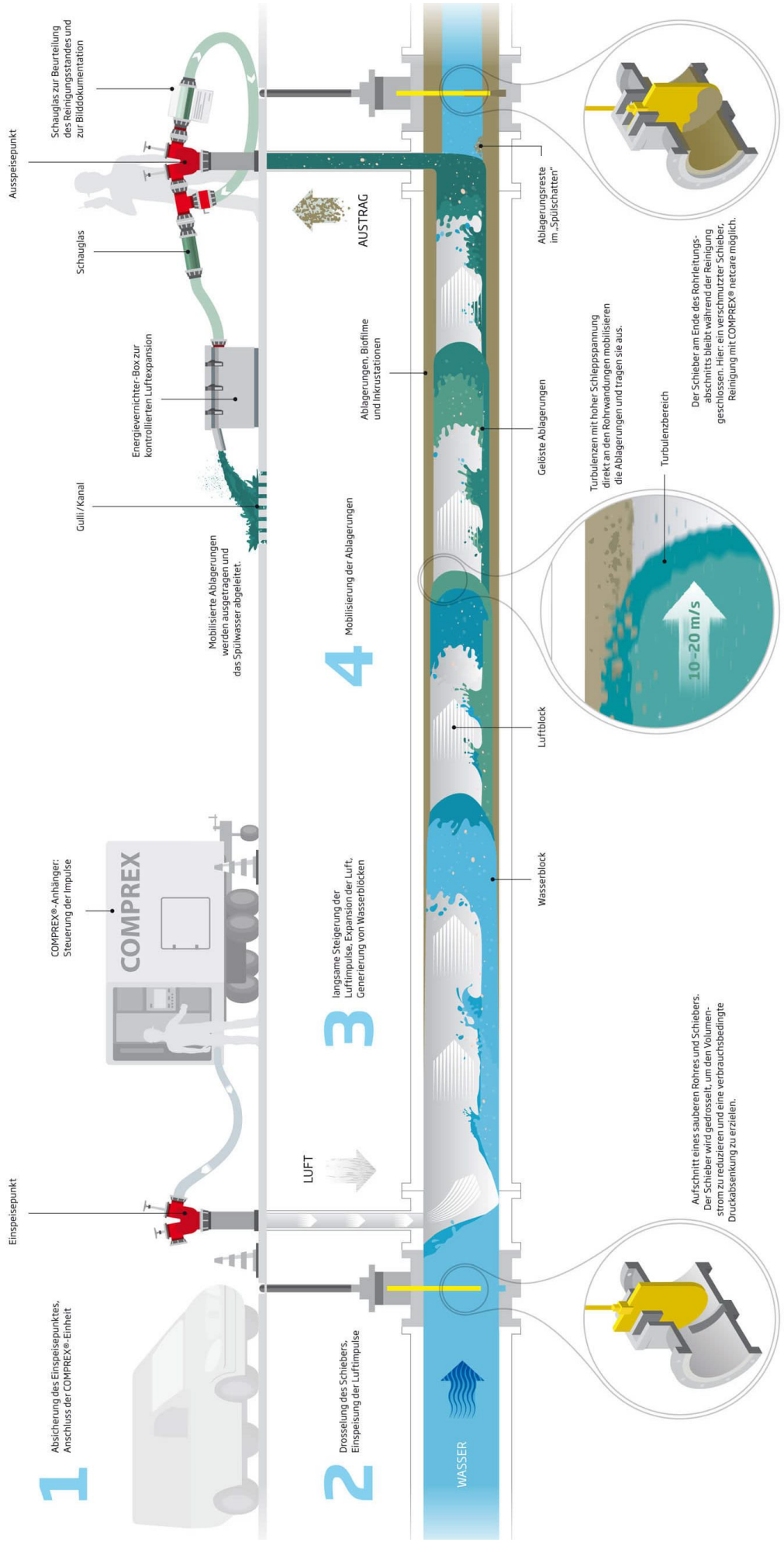
1. Vor Ort Aufnahme durch Kundenbetreuer
 - i. Erstellung des Fließschemas als Basis für die Detailplanung
 - ii. Erfassen der Randbedingungen
 - iii. Abstimmung der erforderlichen Anschlussstellen im Rahmen einer technischen Vorplanung
 - iv. Festlegen von Ein- und Ausspeisstellen
 - v. Abwassermanagement
2. Technische Umsetzungsplanung
3. Angebot inkl. Checkliste
 - i. für Objekterfassung und.
 - ii. sofern notwendig vorbereitende (Umbau-) Maßnahmen
4. Realisierung der Reinigungsmaßnahme vor Ort
 - i. Herstellen der Anschlüsse
 - ii. Systembefüllung und Reinigung
 - iii. Nachbesprechung

FUNKTIONSWEISE: Das Complex-Verfahren:

Ihre KSS-Leitungssysteme werden mit einem Wasser-Luft-Gemisch ohne Beigabe von Chemikalien mechanisch gereinigt. In einem Rohrleitungsabschnitt, der Strecke zwischen zwei Absperr-Schiebern, fließt zunächst Wasser, laminarer Strömung, bevor es an der Ausspeisestelle wieder austritt. Wir machen uns das vorhandene Wasser zunutze und führen über die Einspeisestelle impulsweise gefilterte Luft ein. So bilden sich Pakete aus Luft- und Wasserblöcken, die mit hoher Geschwindigkeit von 10 bis 20 m/s den Rohrleitungsabschnitt durchströmen. Ablagerungen werden wirkungsvoll entfernt. Der Austrag wird von Grobpartikeln gefiltert. Diese hochbeschleunigten Luft-Wasser-Pakete erzeugen kräftige Turbulenzen mit starken Scher- und Schleppkräften. Dadurch werden die Ablagerungen in ihren Kühlschmierstoffleitungen mobilisiert und zuverlässig ausgetragen. Selbst Rohrleitungen aus Kunststoff können zuverlässig und schonend gereinigt, denn der Netzruhedruck wird zu keiner Zeit überschritten. Auftretende Druckstöße werden durch die in der Rohrleitung befindlichen „Luftblöcke“ ausreichend gedämpft.

5

Koordination, Austragen von Ablagerungen



... für eine saubere KSS-Verrohrung!

Wir prüfen vor Ort:



Ihr professioneller Partner
rund um alle KSS-Systemfragen

Grindaix GmbH

Marie-Curie-Straße 8
50170 Kerpen

Tel: +49 2273 95373-0
Fax: +49 2273 95373-5
E-Mail: filtration@grindaix.de

In enger Kooperation mit unserem Partnerunternehmen
Hammann GmbH