



KSS-Zuführsysteme für das SCHLEIFEN VON TURBINENBAUTEILEN

Verbessern Sie Ihre Produktivität
Reduzieren Sie Ihren CO₂-Ausstoß

Bei der vielzyklischen Bearbeitung von Turbinenschau-
feln existieren viele unterschiedliche KSS-Versorgungs-
bereiche. Damit man hierbei nicht stets alle Bereiche
eines Schleifscheibensatzes mit Kühlschmierstoff ver-
sorgt während nur ein kleiner Teilbereich im Eingriff
ist, haben wir die Grindaix Düse entwickelt, welche die
Versorgungsbereiche über geeignete Ventiltechnik mit
KSS versorgt, die gerade im Eingriff der Schleifscheibe
sind. Dies wird über die Maschinensteuerung geregelt.

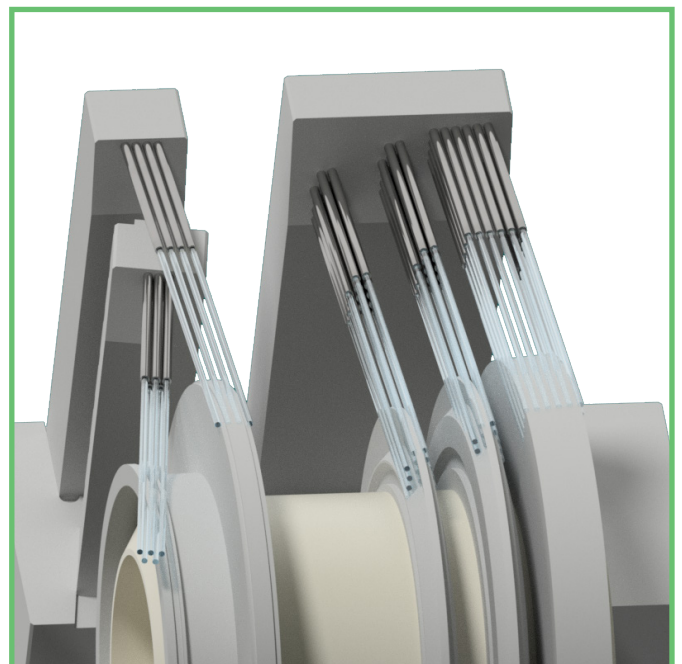
FUNKTION

Der Nutzen liegt auf der Hand. Sie reduzieren den
KSS-Bedarf um bis zu 60% und können gleichzeitig
gezielter und effizienter den Schleifspalt kühlen. Mit
der lasergestützten Positionierhilfe, dem Coolant Poin-
ter, gelingt Ihnen die exakte Positionierung der Düse.
Das Coolant Display fungiert hierbei als „Schleifbrand-
warner“, der Ihnen genau anzeigt, welchen Druck, Vo-
lumenstrom und welche KSS-Austrittsgeschwindigkeit
sie aktuell verwenden und ob dies der geforderten
Menge entspricht. Daraus leiten Sie direkt eine mög-
liche Unterversorgung ab.

- + Ventielgesteuert
- + KSS-Bedarfsreduzierung
- + Optimale Versorgung einzelner Scheibenbereiche
(auswählbar)
- + Reduzierung der Schleifbrandgefahr
- + Höhere Scheibenstandzeit

UNSERE LÖSUNG

Individuell ausgelegte Grindaix-Düsen für das
Schleifen von Turbinenbauteilen erlauben eine ziel-
gerichtete, anforderungsgerechte KSS-Zufuhr.



Grindaix Düse

DIE DÜSENKENNLINIE

Das Düsendiagramm soll Ihnen eine erste Hilfe zur Realisierung einer geeigneten Versorgung der Düse hinsichtlich Druck und Volumenstrom liefern.

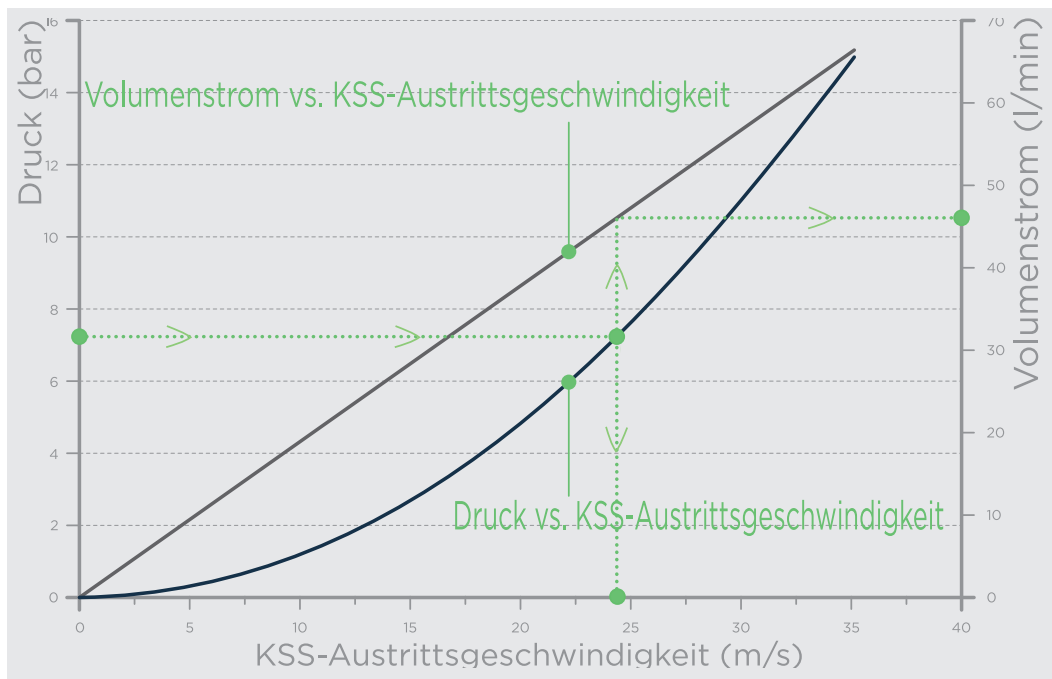
! Es ist der Gesamtdruck (statisch und dynamisch) dargestellt, den man direkt vor der Düse messen würde. Dieser Druck entspricht nicht Ihrem Pumpendruck bzw. der Förderhöhe der Pumpe.

Druckverluste in der Zuleitung zwischen Pumpe und Düse sowie Einflüsse eventueller anderer Kühlschmier-

stoff-Austritte an der selben Versorgungsleitung bleiben dabei unberücksichtigt. Diese Faktoren können in einem von uns angebotenen COOLANT AUDIT aufgenommen und bewertet werden. Nur so kann Ihr System verbrauchsoptimiert ausgelegt werden.

Ausgehend vom Druck finden Sie direkt die zugehörige KSS-Austrittsgeschwindigkeit. Über die graue Gerade finden Sie dann den Zusammenhang zwischen der KSS-Austrittsgeschwindigkeit und dem zugehörigen KSS-Volumenstrom.

BEISPIEL DÜSENKENNLINIE



BESTELLINFORMATIONEN

Grindaix Düse

Bezeichnung	Beschreibung
ND-SK-	Die Düsen werden für die Geometrieparameter der Schleifanwendung individuell ausgelegt. Alle Düsen inkl. Kennlinien

Zubehör

Bezeichnung	Beschreibung
Drucksensor	analog/digital (alle Druckbereiche)
Drucksensoranschluss	Standard G 1/4"
Druckluftanschluss	Reinigung der Düse ø 1/4" mit Druckluft
Verschleißschutz	in allen Breiten und Formen lieferbar
Profilform-Stabilisator	in allen Breiten und Formen lieferbar
Coolant-Pointer	Laser- Einstellhilfe - Düsenpositionierung
Coolant-Display	Gerät zur Schleifbrandüberwachung

Grindaix GmbH

Marie-Curie-Straße 8
50170 Kerpen

+49 2273 • 95373 20
+49 2273 • 95373 5

info@grindaix.de
www.grindaix.de

